

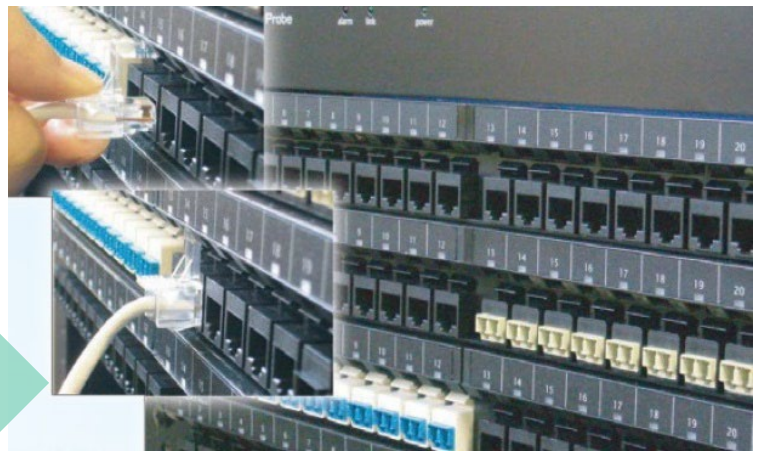
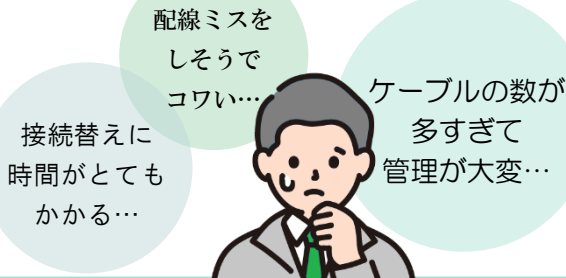
ファシリティマネジメント事業 (設備維持管理)

# CONEXTWORK

こねくとわーく

## RFID 配線管理

- ▶ ネットワーク配線の接続ポイントを的確に指示
- ▶ データセンター内のネットワーク配線を一元管理
- ▶ 配線情報を自動収集し異常を迅速に検知



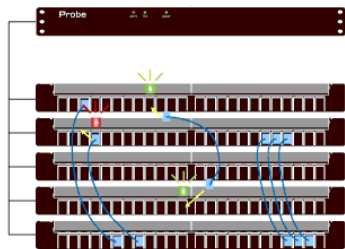
配線管理システムで  
これらの問題を解消！

『どこからどこへ接続されているのか』や『どこからどこへ接続するのか』を可視化！  
データセンターの配線状況をリアルタイムで監視し、  
ミッションクリティカルなネットワーク配線を厳重に管理します。

### 特徴

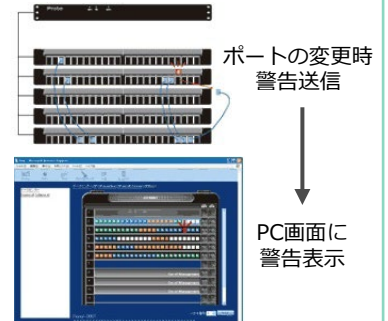
#### LEDによるナビゲーション機能

作業内容のデータを、システムにインポートすることで、パッチパネルの設置・撤去、パッチコードの接続・抜去の作業をナビゲートします。パッチコードの接続・抜去の際には、パッチパネルの各ポートに搭載しているLEDが点滅し、配線作業をより一層強力サポート！



#### タッチパネル監視機能

パッチコードの接続・抜去といったクリティカルな問題が発生した場合、管理コンソールに警報を送信。同時にパッチパネル上のポートLEDが点滅することで、管理会社が即時に異常を検知することができます。



#### ビルやフロアなどの情報も管理可能

ネットワーク配線を管理するデータセンターのビル・フロア・エリア・ラックなどの情報を登録・管理します。

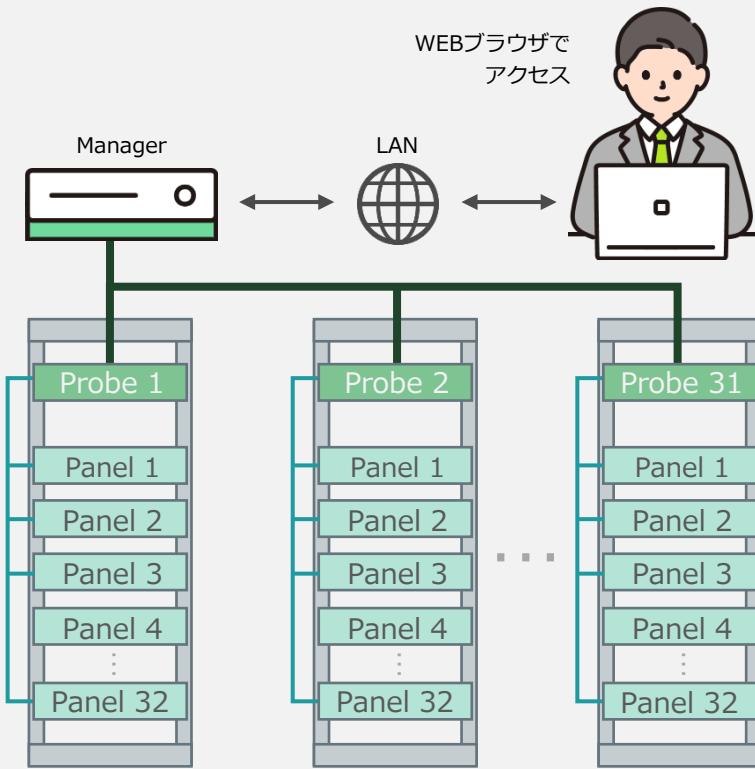


#### 配線状況をグラフィカルに表示

グラフィカルなユーザーインターフェースにより、パッチコードの種類や接続先、ポートの使用率などの配線状況を把握することができます。



▶ 構成



**Manager (マネージャー)**

最大32台のPanelと接続し、データをManagerに転送するアナライザ機能を持っています。

**Probe (プローブ)**

システムのコントロールを行うWEBサーバー/アプリケーションサーバー。  
最大31台のProbeを接続可能です。

**Panel (パネル)**

RFIDタグ付きパッチコードの情報を収集するパッチパネルです。全24ポートの状態をProbeへ転送します。また、パッチコードの版差し検出機能も装備しています。

**Tag (タグ)**

パッチコードの組情報を記憶したRFIDタグを内蔵しています。RJ45メタルパッチコード、SC型光パッチコード (SM/MM)、LC型光パッチコード (SM/MM) のコネクタに取り付けて使用します。Panduit社やAmp社などのパッチコードに取り付け可能です。

▶ 仕様

CONEXTWORK【Manager仕様】		
OS	Red Hat Enterprise Linux 8	
ハードウェア	インターフェース	USB2.0
	HDD	10GB以上
	Probe接続数	最大 31台
	Probe配線方式	USB/RJ45変換BOX STP/UTP ケーブルによるディジー配線
	LAN	10/100BASE-T/TX以上
	最大管理ポート	23808ポート
	USB/RJ45変換BOX	H45 × W65 × D25mm 50g

Managerは CONEXTWORK全体を制御するWEBアプリケーションソフトウェアであり、左の要件にて動作します。

- ※ 本製品は、株式会社村総合研究所様との共同開発品です。
- ※ 製品の外観・仕様・画面イメージなどは、改良のため予告なく変更させていただきます。ご了承ください。
- ※ Red Hatは米国およびその他の国におけるRed Hat, Incの商標または登録商標です。
- ※ Linuxは米国およびその他の国におけるLinus Torvaldsの商標または登録商標です。

CONEXTWORK【ハードウェア仕様】					
項目	Plobe	Panel	Tag		
			RJ45用	LC-dual用	SC用
サイズ (mm)	H44 × W482 × D56	H44 × W482 × D57	H44 × W482 × D58	H44 × W482 × D59	H44 × W482 × D60
質量 (g)	850 g	670 g	1.7 g	1.9 g	1.1 g
電源	ACアダプタ (入力 : AC100V~240V (50/60Hz) / 出力 : DC5V)				
最大消費電力	約1W	約1.6W	—	—	—
インターフェース	Manager接続端子×2 Panel接続端子×1 終端切替SW×1 ACアダプタ接続端子×1	パッチケーブル接続ポート×24 Probe接続端子×2 終端切替SW×1 ACアダプタ接続端子×1	—	—	—
RFIDタグ仕様	— 13.56MHz電磁誘導パッシブタブ				

CONEXTWORK【対応コネクタ】			
項目	RJ45	LC-dual	SC
アダプタ	TE Connectivity社製 : SLタイプアダプタ	TE Connectivity社製 : SLタイプアダプタ対応品	
プラグ	TE Connectivity社製 : 5-569278-3、5-554720-3 Panduit社製 : MP588-LC/M、SP688-C	TE Connectivity社製 : 1374728-1 または1374728-2に適合するLC形プラグ	SC型光ファイバーコネクタ に対応した単心SC形プラグ

**東京通信機工業株式会社**

〒108-0074 東京都港区高輪3-8-14  
TEL : 03-3447-2421  
(平日9:00~17:00)  
Mail : sales@totsuki.co.jp  
WEB : https://www.totsuki.co.jp