

装置交換、PKG交換の際、面倒な「編組」はもう不要です

LANケーブルの仮置きは「RJ45整列くん」におまかせ

いままでは

装置等の取替えの前に接続しているLANケーブルの接続先を明確にするため、編組をジャンパ線等で組んでいると思いますが、この方法は、サービス回復に要する時間を多く費やしてしまいます。

編組を組む作業場所に困る
編組を組むのに時間がかかるし、面倒！
切替後、編組を外す手間がかかる。

現場の声

そこで新提案です！

LANケーブルを整列したまま仮置きできるプレート「RJ45整列くん」です。
装置交換、PKG交換の際の面倒な「編組」はもう不要です。

提案品



品名

● RJ45整列くん

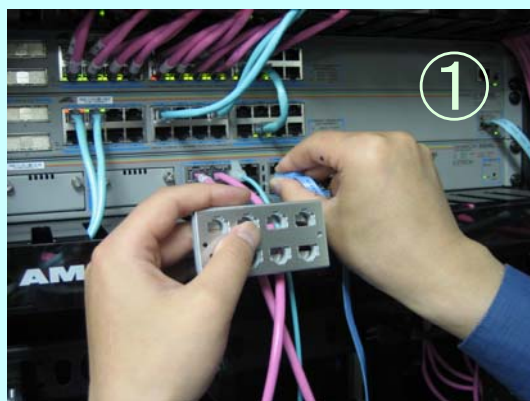
仕様

● サイズ
W75×D40×H10mm
(W75×D38×H8mm)
※()はインナープレート

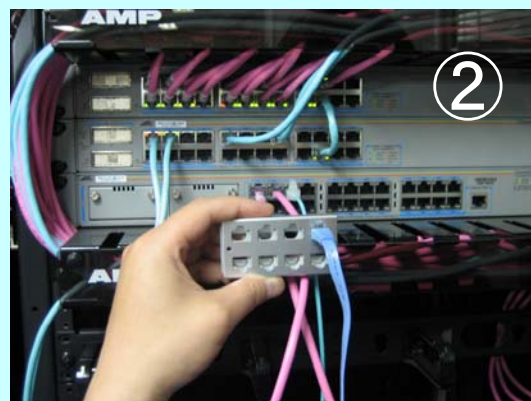
● 質量:15g (1g)
※()はインナープレート

● 材質
①アウターケース
・アルミ
②インナープレート
・発泡ゴム
(帯電防止タイプ)
※インナープレート別売り可

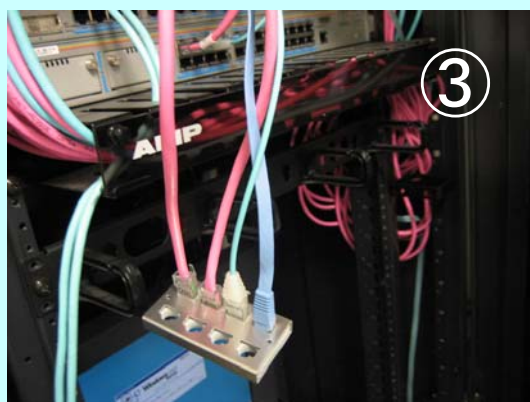
使用手順



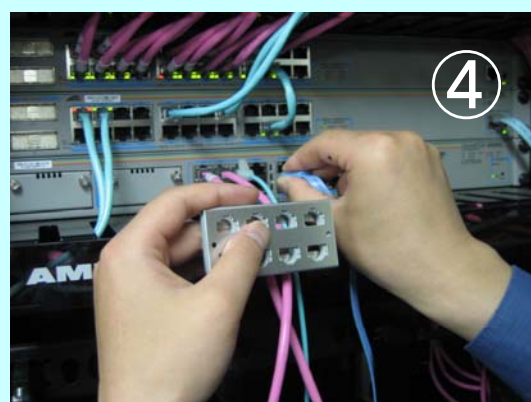
①ケーブル取り外し
「RJ45整列くん」を該当装置の前まで持ってきます。



②RJ45整列くんへ装着
取り外したケーブルをそのままの順序で、RJ45整列くんへ装着します。



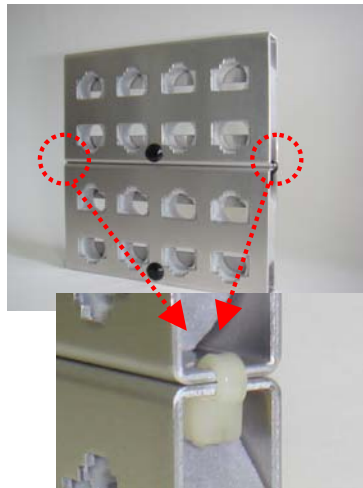
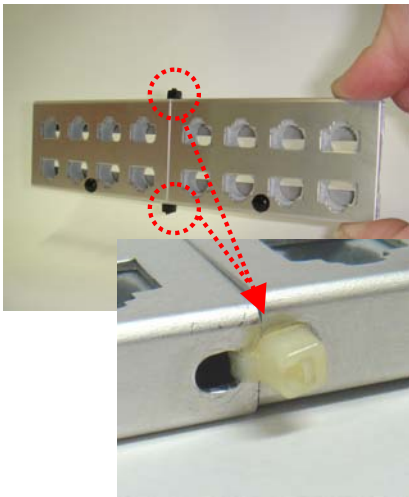
③ケーブル仮置き
故障装置交換中は、ケーブルの順序を保ったまま、仮置きします。



④ケーブルを元に戻す
ケーブルを仮置きしていたRJ45整列くんを再び装置の前までも持ってきます。間違えなく簡単に戻せます。

もっと便利に使う！裏面へ

RJ45整列くん便利に活用して頂くためのアイデアを紹介します。
お客様の創造力により、一層便利に活用いただくためのヒントです。



ヒント①

4隅の穴を活用する 8ポート単位で簡単に連結！

RJ45整列くんは、8ポート単位でタテにもヨコにも複数枚連結することができます。

4隅の穴（3.5mm）に結束バンドやワイヤーを連結していくことができます。

オプションで連結プレートもご用意できます。



ヒント②

インナープレートだけを使う。 これだけで荷札の代わりにになります

RJ45整列くんは、アルミ製のアウターケースと発泡ゴム製（帯電防止）のインナープレートは分離できる構造になっています。

ケースからとり外したインナープレートは、荷札のように、ケーブルを通過させて使用することができます。

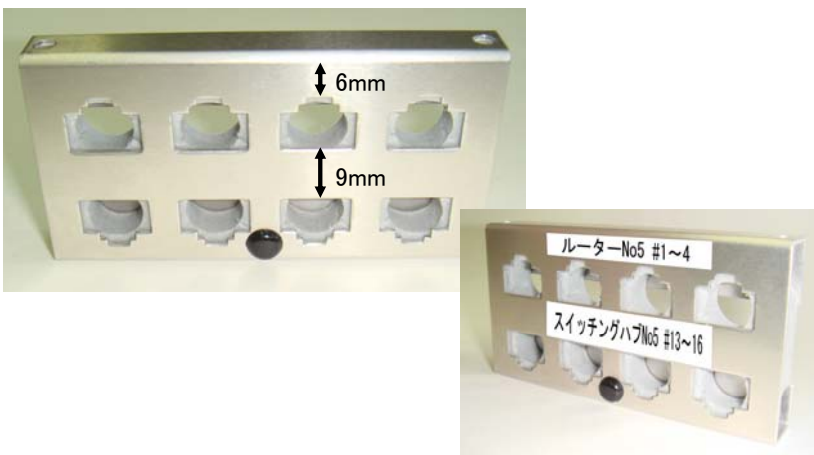
装置交換後は、カッター等で切断すれば簡単に外せます。

ヒント③

アウターケースの空きスペースを活用する 手作りのラベルを貼り、 より順番を明確に！ 上・下関係も分かり易くする。

RJ45整列くんは、上下方向を分かりやすくするために、整列君上段側と下段側の余白の寸法が異なります。

コネクタ上段部 上余白には、6mmのラベルを
コネクタ下段部 中央余白には 9mmのラベルを貼ることができます。



<ご購入についてのお問い合わせ>

TK 東京通信機工業株式会社

本社 〒108-0074 東京都港区高輪3-8-13
TEL.03-3447-2421 FAX 03-3447-0426
大阪営業所 〒532-0111 大阪市淀川区西中島3-7-8
新大阪サクセスビル602号
TEL.06-4805-6580 FAX06-4805-6585
米沢工場 〒992-0003 山形県米沢市窪田町窪田1141
TEL.0238-37-4321 FAX0238-37-4320

ホームページアドレス <http://www.totsuki.co.jp/>