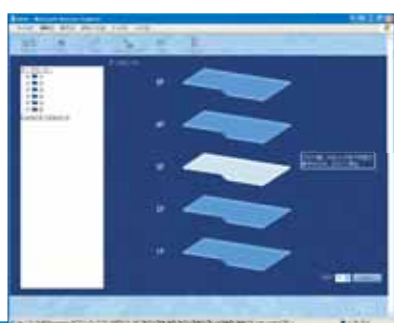


データセンターの配線を一元管理する

RFID 配線管理システム

- ・RFIDによる管理
- ・配線情報の自動収集
- ・LEDで配線指示

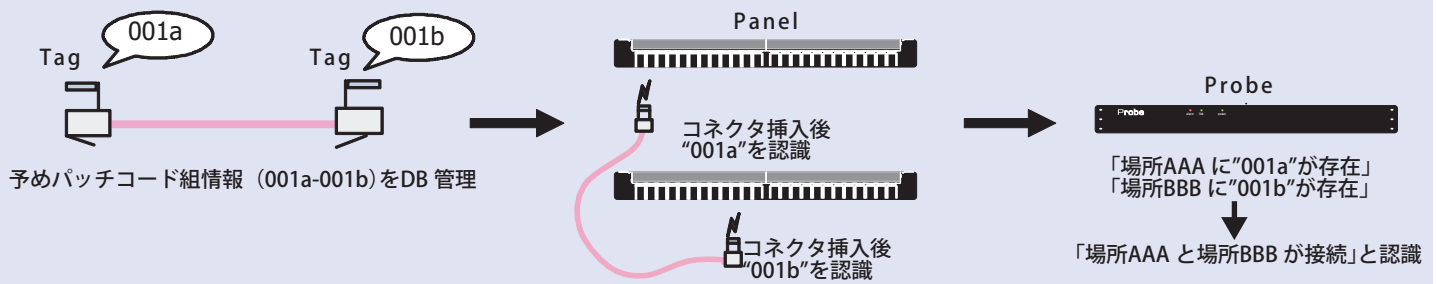


本製品は、株式会社野村総合研究所様との共同開発製品であり、既に商用設備で運用されています。



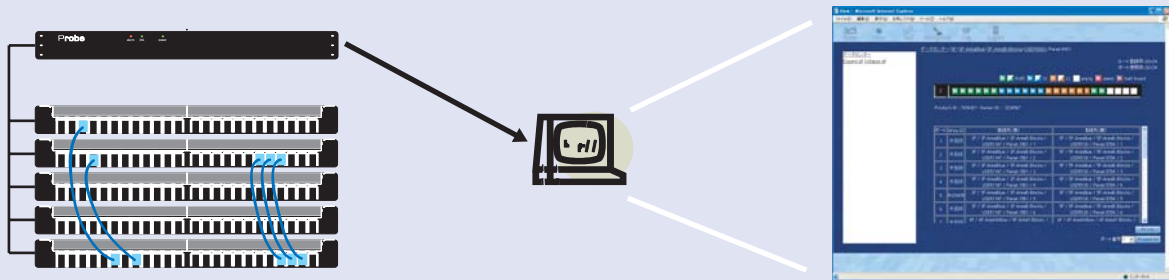
動作詳細

パッチコードに取り付けた RFID タグとパッチパネルに内蔵したアンテナ間で通信を行い、パッチコード情報を収集し、得られた情報を DB に登録することで配線状況を把握



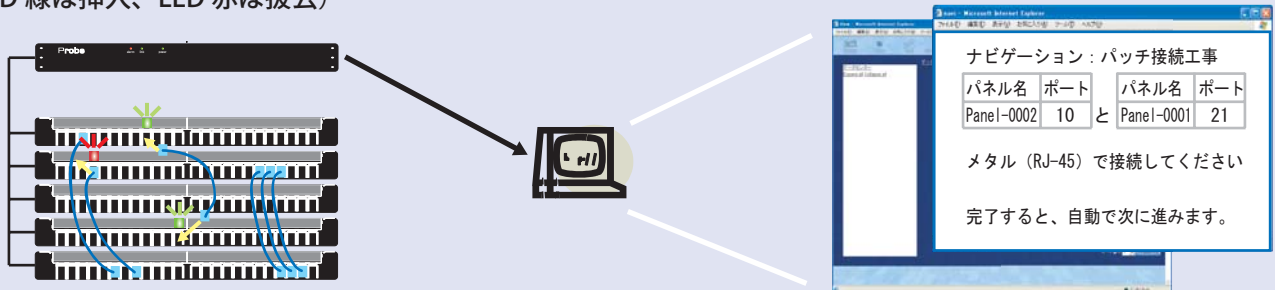
主な機能 1 配線状況をグラフィカルに表示

web ブラウザ上でパネル状況の確認が可能 該当パネルをクリックする事で各ポートの詳細情報の表示が可能



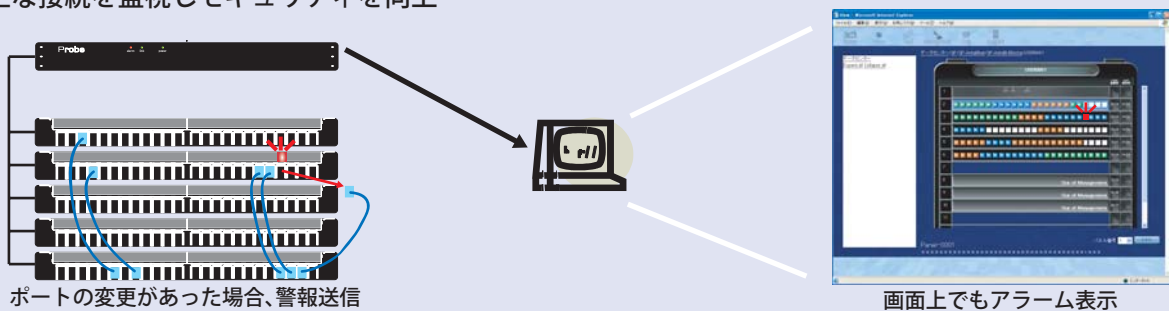
主な機能 2 配線すべきポートを遠隔から指示 (ナビゲーション機能)

配線情報 (収集データ or 作成データ) をもとに Panel 上の LED が点滅しパッチング操作を支援 (LED 緑は挿入、LED 赤は抜去)



主な機能 3 パッチパネル監視機能

監視中にコネクタの挿抜があった場合は、管理コンソールに警報送信し Panel 上の該当 LED が点滅 不正な接続を監視しセキュリティを向上



お問い合わせは...

 東京通信機工業株式会社

〒108-0074 東京都港区高輪 3-8-13
TEL 03-3447-2421 FAX 03-3447-0426
URL <http://www.totsuki.co.jp/>
E-MAIL sales@totsuki.co.jp