

# スペースを最大限に利用する配線ラック

高密度配線盤。RJ45、光、メタル混載収容。

## 高密度／省スペース

両面収容可能とし、高密度化。  
サイズ 595×600×1800(mm)

搭載数(各最大数)

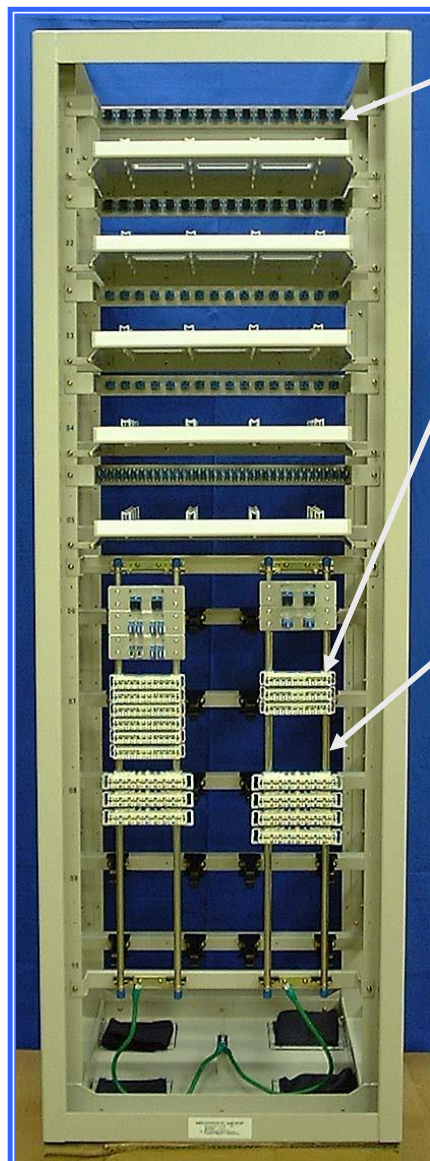
光端子 : 640端子  
メタル端子 : 2360端子  
RJ45 : 960端子

## 自由な組み合わせ

光、メタル、RJ45が自由に収容  
できます。将来の追加・変更にも  
応えられる安心の配線盤です。

## 架の統合ができる

少量回線のために光配線架、  
メタル配線架をそれぞれ設置  
していませんか？  
光・メタル混載収容可能だから  
1架で対応できます。



## 光コネクタパネル

1パネルに  
最大64端子収容  
前後面に余長処理部

## メタル端子板

アレスタ端子板  
切り分け端子板  
接続端子板

## プロフィール

メタル端子板各種、  
少量回線用光パネル  
を搭載できます。  
長さは3種類

## RJ45パネル

24ポート・48ポート収容  
JJタイプもご用意

RJ45パネル搭載例



ユーザー仕様物品  
搭載例



NTTドコモ様で採用されています。  
販売実績800架以上

## ■MODF製品構成

| 品名／型式                            | 特徴   |
|----------------------------------|--|
| MODF多機能配線ラック<br>型式：2000          | 両面搭載できる配線ラックです。片面10段構成で、両面で20段搭載できます。  |
| MODF光パネル32-SC<br>型式：2001         | SCアダプタ32端子収容パネル、ケーブル余長処理板、ラベルホルダーで構成されます。架片面に最大10パネル(10段)搭載できます。SC以外の光コネクタも対応可能です。                         |
| MODF光パネル64-SC<br>型式：2021         | SCアダプタ64端子収容パネル、ケーブル余長処理板、ラベルホルダーで構成されます。架片面に最大10パネル(10段)搭載できます。SC以外の光コネクタも対応可能です。                         |
| MODFプロファイル 10段<br>型式：2007        | メタル端子板を搭載できます。10段分の長さ(1500mm)で、架片面に1個搭載できます。LEFT用・RIGHT用として2組で1個です。  |
| MODFプロファイル 5段<br>型式：2008         | メタル端子板を搭載できます。5段分の長さ(735mm)で、架片面に2個搭載できます。LEFT用・RIGHT用として2組で1個です。  |
| MODFプロファイル 2段<br>型式：2009         | メタル端子板を搭載できます。2段分の長さ(285mm)で、架片面に5個搭載できます。LEFT用・RIGHT用として2組で1個です。  |
| アレスタ端子板 (MT20-AR1)<br>型式：1400    | アレスタ搭載端子板。回線数10回線、ケーブル(IN)側は1端子、ジャンパ(OUT)側は2端子でマルチ付けが可能です。   |
| 切り分け端子板 (MT20-TS1)<br>型式：1403    | 切り分け機能搭載端子板。回線数10回線、ケーブル(IN)側は1端子、ジャンパ(OUT)側は2端子でマルチ付けが可能です。   |
| 接続端子板 (MT20-TB1)<br>型式：1401      | 接続端子板。回線数10回線、ケーブル(IN)側は1端子、ジャンパ(OUT)側は2端子でマルチ付けが可能です。   |
| Uスリット接続工具A (UCT-Aコウグ)<br>型式：1462 | MT20-AR1/AR20/TS1/TB1にケーブルを結線する工具です。   |
| RJ45パッチパネル<br>型式：2018            | RJ45モジュージャックを24ポート搭載できるパッチパネルです。RJ45モジュージャックは、結線工具Kで結線します。19インチラック用ですので、MODF搭載には、RJ45取り付け金物を使用します。         |
| 結線工具K<br>型式：2013                 | RJ45パッチパネルに使用するRJ45モジュージャックに結線するセンサー付工具です。   |
| RJ45-JJパッチパネル<br>型式：2051         | RJ45モジュージャックを24ポート搭載できるパッチパネルで、JJコネクタタイプです。19インチラック用ですので、MODF搭載には、RJ45取り付け金物を使用します。                        |
| RJ45-JJパッチパネル (48ポート)<br>型式：2054 | RJ45モジュージャックを48ポート搭載できるパッチパネルで、JJコネクタタイプです。19インチラック用ですので、MODF搭載には、RJ45取り付け金物を使用します。                        |
| マネージメントパネル<br>型式：2019            | RJ45パッチパネル/RJ45-JJパッチパネル/RJ45-JJパッチパネル (48ポート) の前面部でUTPケーブルを整理します。19インチラック用ですので、MODF搭載には、RJ45取り付け金物を使用します。 |
| RJ45取り付け金具<br>型式：2020            | 19インチラック規格の物品をMODFに搭載する取り付け金物です。MODFの1段分に3Uの搭載スペースを確保します。  |

- 19インチラック対応品も各種取りそろえております。
- ユーザ様仕様の端子板などを搭載するための取り付け金物類も準備できます。
- 光コネクタパネル、プロファイルなど、事前にMODFに搭載した状態での納品も可能です。



東京通信機工業株式会社

〒108-0074 東京都港区高輪3丁目8番13号

TEL.03-3447-2421 FAX.03-3447-0426

E-mail:sales@totuki.co.jp

http://www.totsuki.co.jp

20140512001