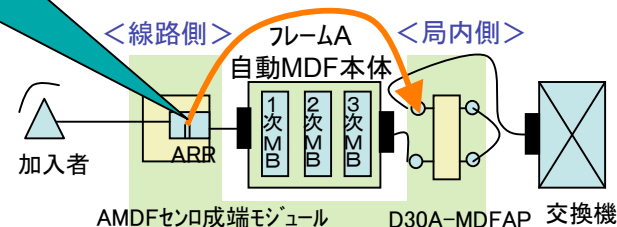


改良小規模自動MDF線路成端モジュール用 Uスリットアダプタ (AMDF-Uスリットアダプタ)

東京通信機工業株式会社
TEL.03-3447-2421 FAX.03-3447-0426
E-mail:sales@totsuki.co.jp
http://www.totsuki.co.jp

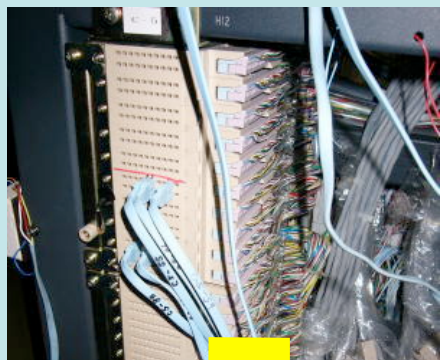
自動MDF線路成端モジュールを手ジャンパ化するための
Uスリットアダプタです。

Uスリットアダプタを弾器に差込み

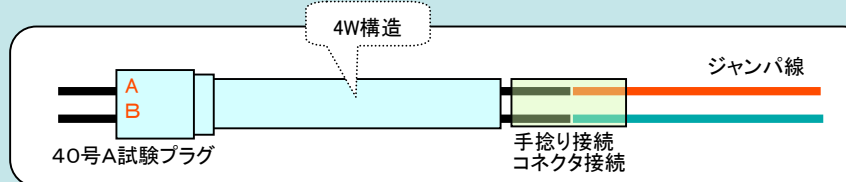


製品概要

- ・改良小規模自動MDF故障時に簡単に・安全に手ジャンパを張ることができます。
- ・ADSLや専用線サービス等自動MDFを介さずにジャンパをしたい場合に使用できます。
- ・自動MDFの手ジャンパ化における次の問題点を解決しました。



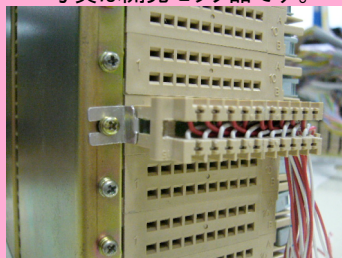
問題点1: 改良小規模自動MDFに手ジャンパ施工する場合、40号A試験プラグを購入(ジャンパ線と接続)し、作成しなくてはなりません。



問題点2: 自動MDF線路成端モジュールに40号A試験プラグを挿入する際に固定ができないため、断線になることがありました。

解決しました!

写真は開発モック品です。



【PRポイント】

- 回線を瞬断することなく挿入できます。
- ジャンパ線撤去時にも抜けません。

仕様

【回線数】10回線

【適用試験弾器】AMDF-センロセイタンM<A>
AMDF-センロセイタンM
AMDF-センロセイタンARR<A>
AMDF-センロセイタンARR

【適用心線サイズ】φ0.4~0.5

【適用工具】UCT-A工具

■ご提供価格(NTT様限定): 2,000円(外税)