

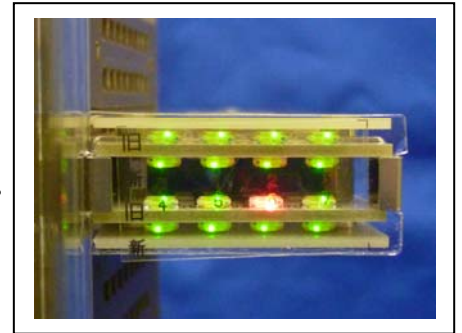
# ISDN 二重ジャンパ確認用ペグ 取扱説明書

## 1. 概要

本品は、ISDN回線における二重ジャンパの正常性を確認するためのツールです。

## 2. 取扱上の注意点

- 1) 本品を40号ARRに装着するときは、浮きがないように注意して装着してください。浮きがあると正しく機能・動作がしないおそれがあります。
- 2) 本品を誤って落下させたり衝撃を加えたりしないでください。櫛歯部の破損や内部の損傷発生のおそれがあります。



(注)本書掲載の製品写真は改良等により現品と異なる場合がありますので予めご了承ください。

## 3. 試験方法および手順

### 1) 試験方法の概要とLEDの見方

#### 【事前準備工程】

ALT君で新側ケーブルをチェック (必須)

(新ノード側からSCT & ALTコマンド投入 これで電圧がかかる)

本品ペグを新側40号ARRに装着

(コネクタ抜去 断線片抜去 本品ペグ装着 コネクタ装着)

#### 【二重ジャンパ試験工程】

旧側交換機から順次SCTコマンドを投入

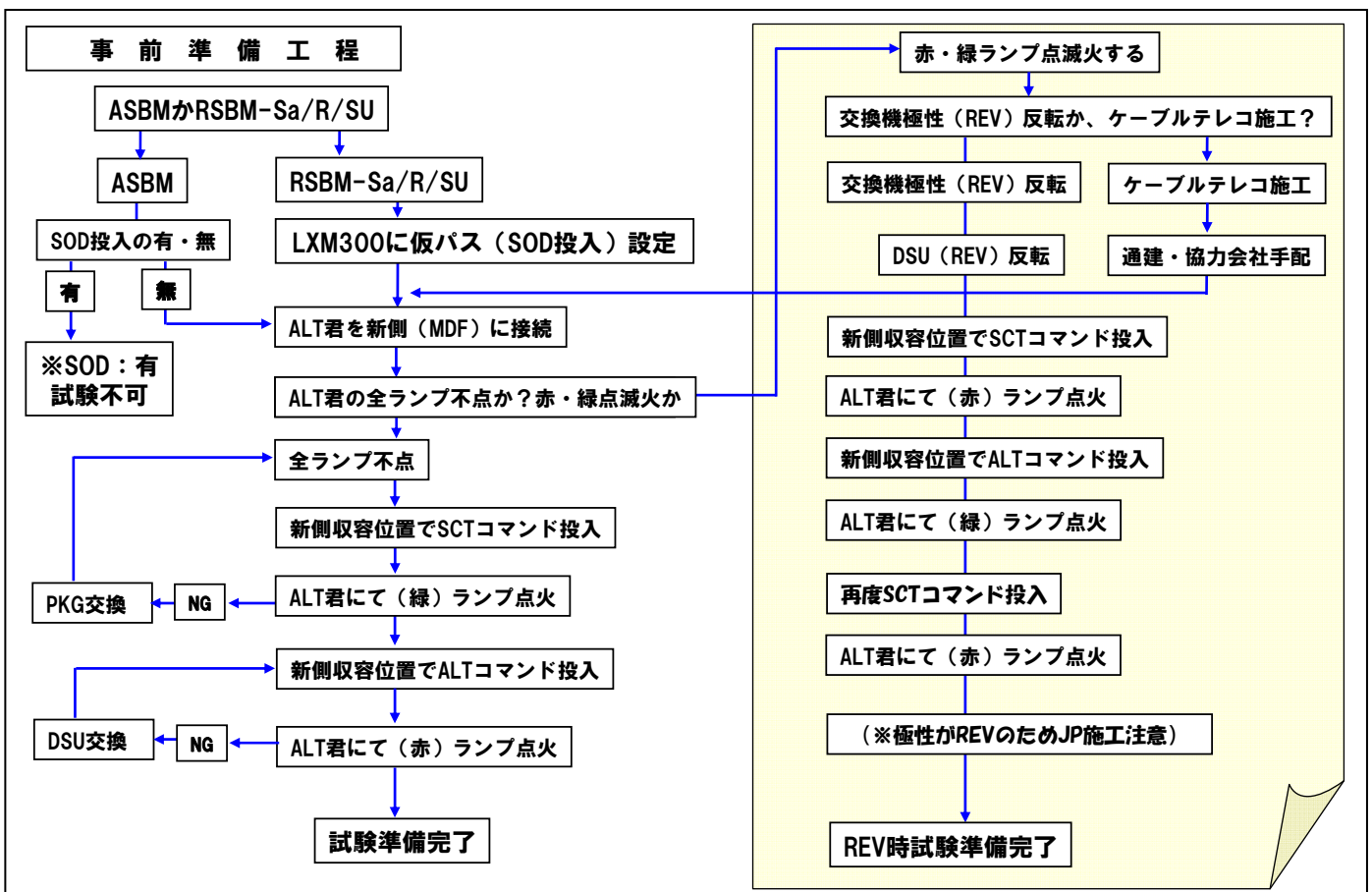
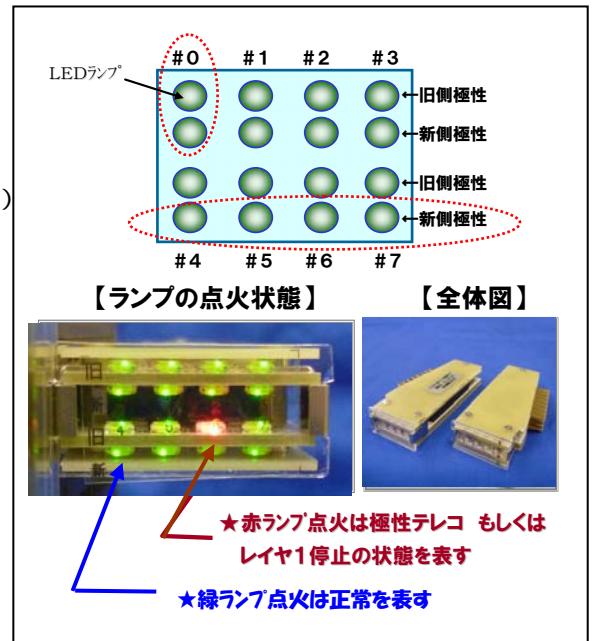
(新側JPの敷設誤りをSCTコマンドとランプ変化で確認)

(正常時はコマンド投入した旧側極性LED赤が1~2回

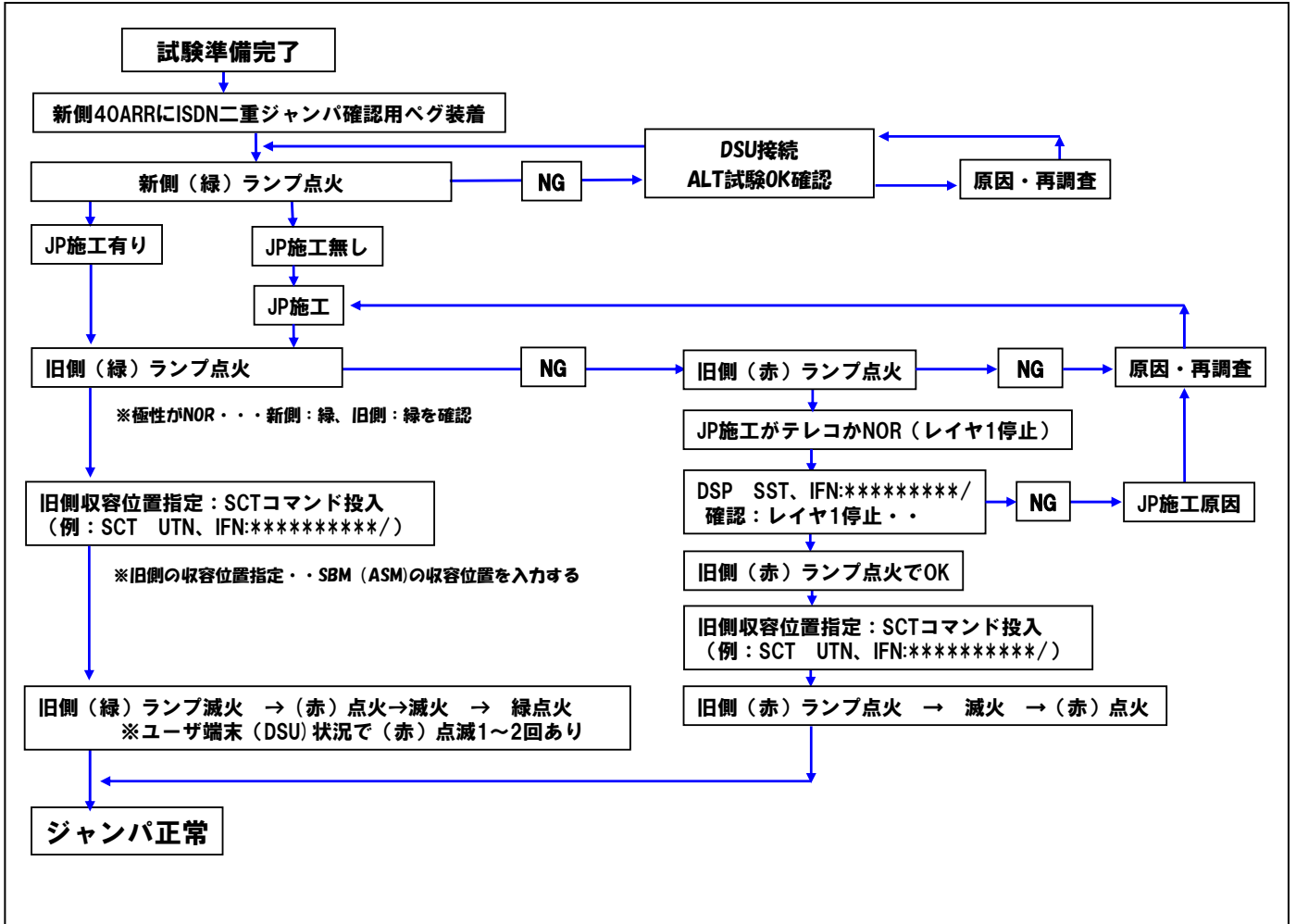
点滅・滅火となる)

### 2) 試験方法および手順の詳細

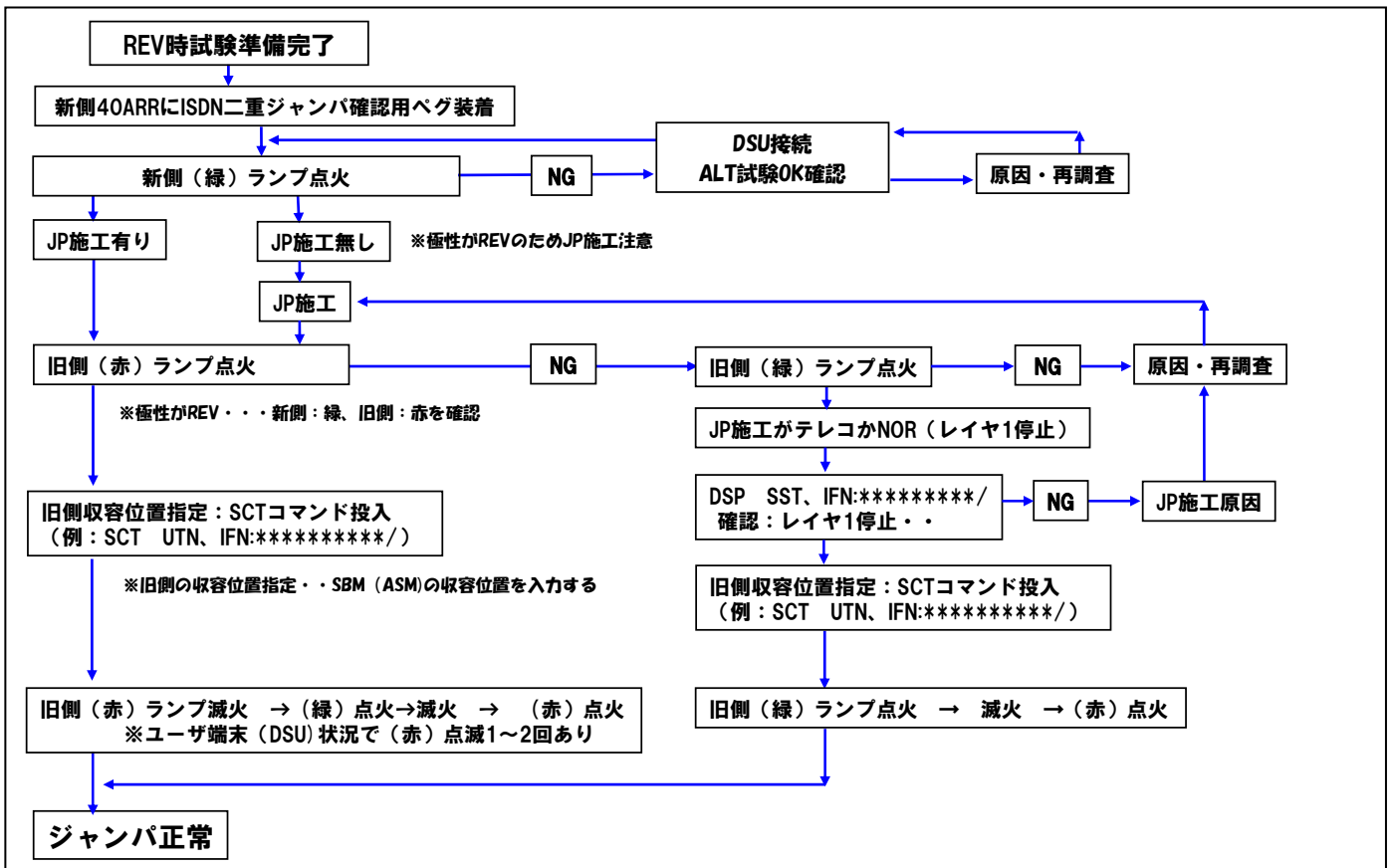
#### 【事前準備実施フロー】



【二重ジャンパ試験実施フロー その1 (NOR接続のとき)】



【二重ジャンパ試験実施フロー その2 (REV接続のとき)】



#### 4. お問い合わせ先

東京通信機工業株式会社  
開発・販売推進部  
TEL 03-3447-2421  
FAX 03-3447-0426

メールでのお問い合わせ: [sales@totsuki.co.jp](mailto:sales@totsuki.co.jp)  
URL: <http://www.totsuki.co.jp>

メモ