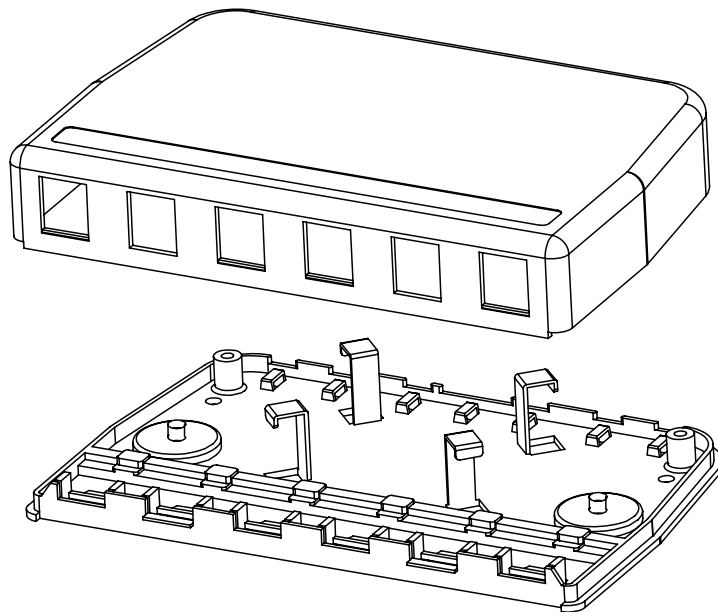


ユニバーサル BOX (UB6) 取扱説明書



<製品お問い合わせ先>

東京通信機工業株式会社

本社営業部 TEL : 03-3447-2421

FAX : 03-3447-0426

CM78-1001 R2.0

1. 添付品

品名	数量	用途
【添付品】		
タッピングねじ	2	ケース同士の固定用
BOX ラベル	1	表示用ラベル
タイラップ	6	ケーブル固定用
取扱説明書	1	本紙
【下記のは、要求により添付品とする】		
RJ45 モジュージャック (KRONE 端子)	搭載数	
RJ45 モジュージャック (110 端子)	搭載数	
OP 取付アダプタ組立 (SC アダプタ)	搭載数	
OP 取付アダプタ組立 (E2000 アダプタ)	搭載数	
OP 取付アダプタ組立 (E2000-SC アダプタ)	搭載数	

2. RJ45 モジュージャック及び OP 取付アダプタの取り付け方法 (図-1)

図-1 に示すように、モジュラーまたは OP 取付アダプタのツメ先端部を本体 BOX の引っ掛け部の下に挿入します。次に、矢印の方向に①先端部を引き上げ、②押し込み、固定します。

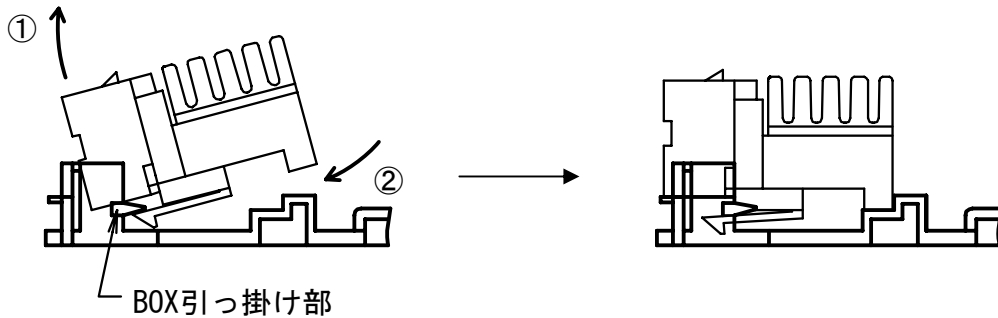


図-1

3. ブランク板の使用方法 (図-2)

ブランク板は、未搭載箇所の塞ぎ板として使用します。図-2 に示すように本体 BOX の隙間に差し込みます。

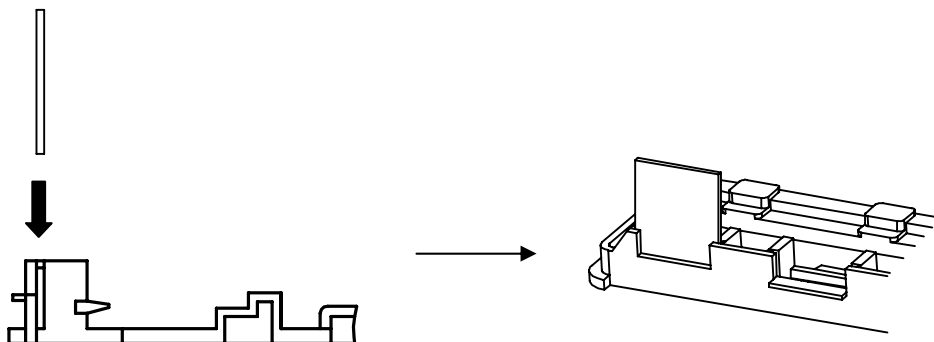
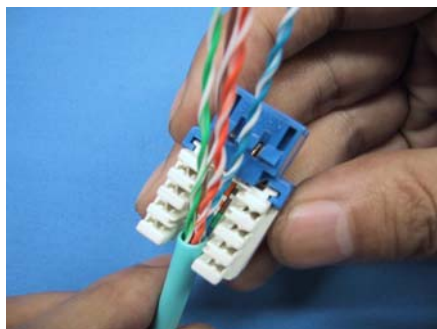
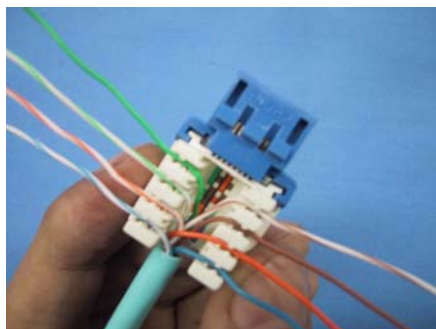


図-2

4. RJ45 モジュージャックの結線方法 (KRONE 端子、110 端子)



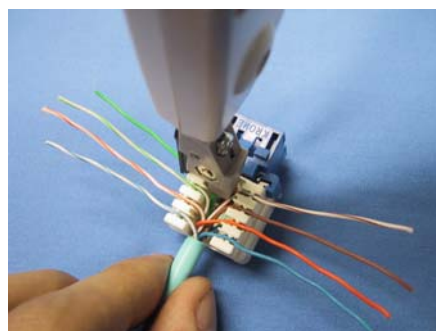
① UTP ケーブルの被覆を 50mm ほど除去します。



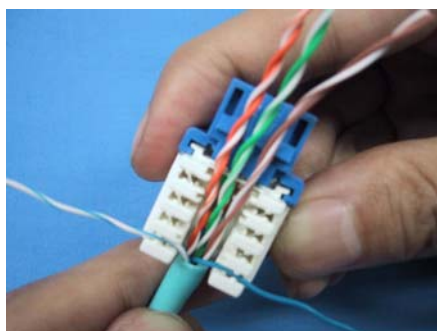
④ 全てのスロットにケーブルを差し込みます。
*ケーブルの配線に間違いがないか、ケーブルの
撚り戻しすぎがないかを確認します。



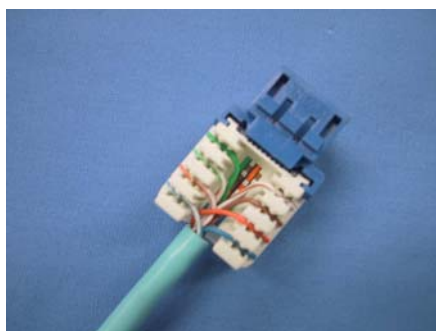
② 結線部の 568A、568B のカラーコードを確認
します。



⑤ ジャックを平らなところに固定し、クローネ端
子にはクローネ接続工具、110 端子には 110 端
子用接続工具で真上からカッターをスロット
の外側に向けて押し込みます。
*カチッとショックが伝わったら接続ができ
ております。



③ カラーコードの指示に従ってケーブルを各ス
ロットに差し込みます。
*13mm 以上は撚り戻さないようにしてくださ
い。



⑥ 同じように全てのスロットを接続したら完成
です。

5. ケーブルの固定方法 (図-3)

結線した UTP ケーブルまたは光ケーブルを矢印の箇所
でタイラップにより固定します。ケーブルの締め付
けすぎに注意してください。

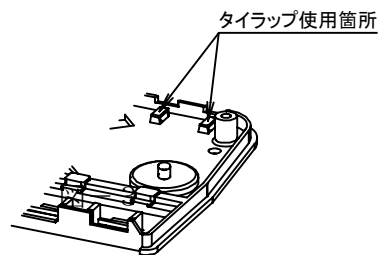


図-3

6. 取付ねじの使用箇所 (図-4)

付属の取付ねじは、ケース同士を固定するねじとして使用します。
図-4 の矢印の箇所へ使用します。

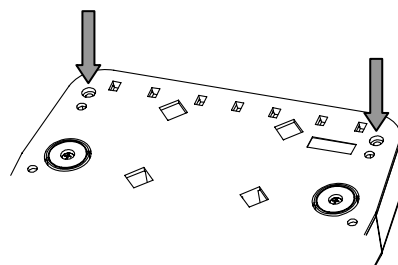


図-4